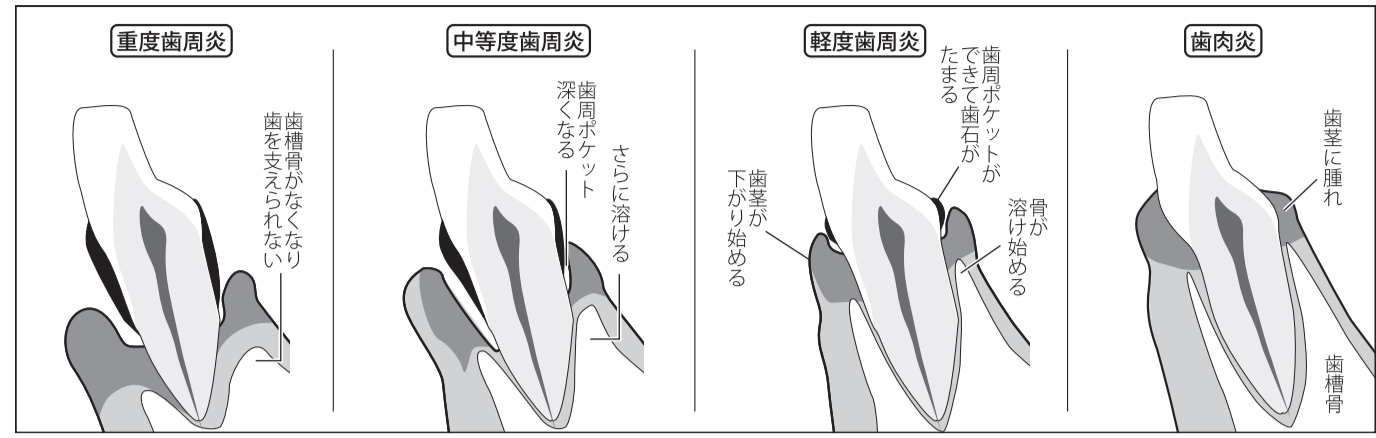


気づかないうちに進む感染症



歯周病は、歯肉の腫れや出血、歯槽骨の溶け出しなどから診断されます。軽度から重度へと進むにつれて、歯がぐらぐらと揺れ、最終的には歯が抜け落ちてしまいます。歯周病は、歯肉の腫れや出血、歯槽骨の溶け出しなどから診断されます。軽度から重度へと進むにつれて、歯がぐらぐらと揺れ、最終的には歯が抜け落ちてしまいます。

歯周病は、歯肉の腫れや出血、歯槽骨の溶け出しなどから診断されます。軽度から重度へと進むにつれて、歯がぐらぐらと揺れ、最終的には歯が抜け落ちてしまいます。歯周病は、歯肉の腫れや出血、歯槽骨の溶け出しなどから診断されます。軽度から重度へと進むにつれて、歯がぐらぐらと揺れ、最終的には歯が抜け落ちてしまいます。

歯周病は、歯肉の腫れや出血、歯槽骨の溶け出しなどから診断されます。軽度から重度へと進むにつれて、歯がぐらぐらと揺れ、最終的には歯が抜け落ちてしまいます。歯周病は、歯肉の腫れや出血、歯槽骨の溶け出しなどから診断されます。軽度から重度へと進むにつれて、歯がぐらぐらと揺れ、最終的には歯が抜け落ちてしまいます。

歯周病

歯石除去を定期的に

歯周病は、歯肉の腫れや出血、歯槽骨の溶け出しなどから診断されます。軽度から重度へと進むにつれて、歯がぐらぐらと揺れ、最終的には歯が抜け落ちてしまいます。歯周病は、歯肉の腫れや出血、歯槽骨の溶け出しなどから診断されます。軽度から重度へと進むにつれて、歯がぐらぐらと揺れ、最終的には歯が抜け落ちてしまいます。

成人の7割以上に症状

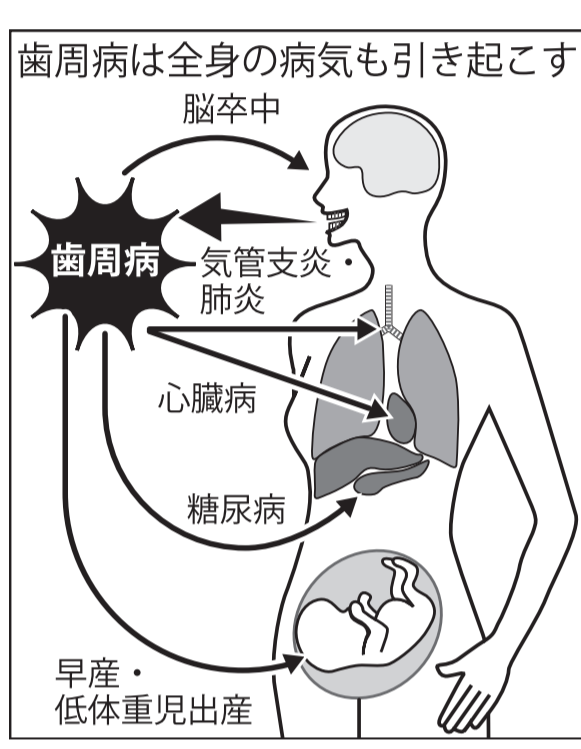
歯周病は、歯肉の腫れや出血、歯槽骨の溶け出しなどから診断されます。軽度から重度へと進むにつれて、歯がぐらぐらと揺れ、最終的には歯が抜け落ちてしまいます。歯周病は、歯肉の腫れや出血、歯槽骨の溶け出しなどから診断されます。軽度から重度へと進むにつれて、歯がぐらぐらと揺れ、最終的には歯が抜け落ちてしまいます。



はみがき歯科クリニック・山下浩二院長

シリーズ 地域医療を考える

歯周病は、歯肉の腫れや出血、歯槽骨の溶け出しなどから診断されます。軽度から重度へと進むにつれて、歯がぐらぐらと揺れ、最終的には歯が抜け落ちてしまいます。歯周病は、歯肉の腫れや出血、歯槽骨の溶け出しなどから診断されます。軽度から重度へと進むにつれて、歯がぐらぐらと揺れ、最終的には歯が抜け落ちてしまいます。



病気の引き金にも

歯周病は、歯肉の腫れや出血、歯槽骨の溶け出しなどから診断されます。軽度から重度へと進むにつれて、歯がぐらぐらと揺れ、最終的には歯が抜け落ちてしまいます。歯周病は、歯肉の腫れや出血、歯槽骨の溶け出しなどから診断されます。軽度から重度へと進むにつれて、歯がぐらぐらと揺れ、最終的には歯が抜け落ちてしまいます。

歯周病は、歯肉の腫れや出血、歯槽骨の溶け出しなどから診断されます。軽度から重度へと進むにつれて、歯がぐらぐらと揺れ、最終的には歯が抜け落ちてしまいます。歯周病は、歯肉の腫れや出血、歯槽骨の溶け出しなどから診断されます。軽度から重度へと進むにつれて、歯がぐらぐらと揺れ、最終的には歯が抜け落ちてしまいます。

地域医療の発展を願っています

介護事業 新規開業を支援いたします

介護と関連のない業種からの介護事業参入でも、介護事業の基本から、開業地の選択、事業の種類、適正投資規模など様々な提案をさせていただきます

【お気軽にご相談くださいませ】

税理士法人アラタ
吉田経営会計事務所
吉田行政書士合同事務所

〒780-0815 高知県高知市二葉町4番8号
TEL (088) 882-3228 FAX (088) 882-7037
http://www.yoshidakeiei.com

全国をネットする医療廃棄物総合処理センター
自社による集荷焼却再処理までを、トータルに創造する環境プランナー

四国メディカルトリートメントセンター
高知支店

〒781-5103 高知県高知市大津乙2432-4 TEL (088) 866-7400 FAX (088) 866-6644

総合建設業・一級建築士事務所

フクヤ建設株式会社
FUKUYA

〒781-0015 高知市薊野西町2-18-19
TEL (088) 845-4618 FAX (088) 845-4630
http://www.fukuya-h.co.jp

高知市上下水道指定工事店

株式会社 宮崎造工

〒781-5103 高知市大津乙2432-1
TEL (088) 866-5950 FAX (088) 866-0282

建具・家具

株式会社 山本建具製作所

〒780-8040 高知市神田1138番地10
TEL (088) 833-2109 FAX (088) 833-2104

ハウス・メディア

株式会社 空海土地

〒780-0831 高知市中の島1番86号105
TEL (088) 885-0458

歯科材料販売

株式会社 土佐レーニングセンター

高知市伊勢崎町12-14 伊勢崎ビル3F
TEL (088) 823-0088 FAX (088) 823-0089

ゼットライツ
Roiz

〒780-8040 高知県高知市神田1552-20
TEL 088-879-5733 / 050-1524-2965

Satake Dental Laboratory
サタケデンタルラボラトリー

〒781-8134 高知市一宮中町2-9-2
TEL・FAX (088) 879-0847

人事・労務管理のお悩みは

溝渕労務管理事務所

土佐市高岡町丙278-7
TEL (088) 852-6676 FAX (088) 852-4368

プライムパートナーズ

代表 山崎 元士

兵庫県芦屋市三条町35-4
TEL/FAX (0797) 38-3799 携帯090-1579-0444

OFFICE CONSULTING
山元
YAMAGEN CO.,LTD.

〒780-8011 高知市梅ノ辻8-12
TEL (088) 833-3101(代) FAX (088) 833-3103
E-mail info@yamagen-eks.co.jp http://www.yamagen-eks.co.jp

有限会社 ダスキン高知

〒780-8017 高知市南竹島町44
TEL (088) 831-0123 FAX (088) 831-0124

NTT柱・電力柱
電柱広告販売店

高知電通企画有限会社

高知市愛宕町2丁目23-6
TEL/FAX (088) 822-3012